

ENTREPRISES

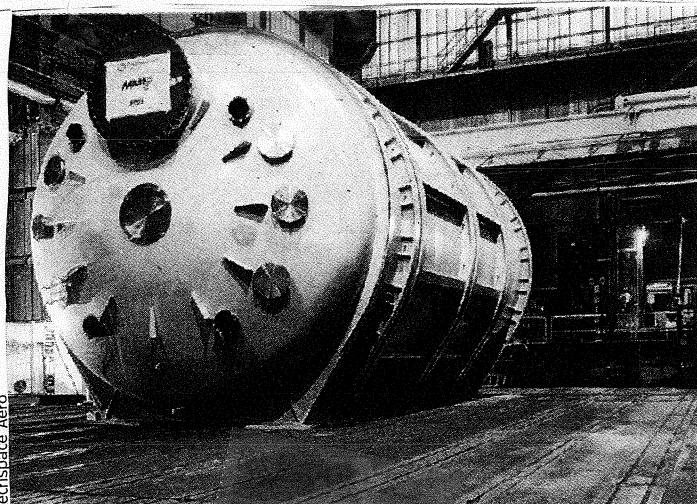
Le savoir-faire wallon s'exporte

En six mois, Techspace Aero et les Ateliers de la Meuse ont construit et expédié en Allemagne un banc d'essai inédit de turboréacteurs.

Même pour une entreprise comme Techspace Aero, spécialisée dans la commercialisation de bancs d'essai pour motoristes et pour centres d'essai de moteurs d'avions, le marché était inédit. Car le matériel commandé par un important client aéronautique berlinois de l'entreprise des Hauts-Sarts (Herstal), pour tester de grands composants de turboréacteurs, civils ou militaires, nécessitait une immense cuve, capable de réaliser des essais sous vide et d'absorber des chocs élevés.

Fallait-il trouver le partenaire susceptible de fabriquer cet élément : les Ateliers de la Meuse (ALM), tout proches, qui avaient déjà leur actif des cuves sous vide pour applications spatiales et des réalisations mécaniques lourdes.

Techspace a donc confié à ALM l'étude, la réalisation, et les tests de la cuve, pour environ 5 millions d'euros, soit le tiers de la commande. Et ALM s'est attelée à la réalisation de



Un mastodonte de 170 tonnes, assemblé en six mois sur les rives de la Meuse.

ce mastodonte de plus de 170 tonnes, avec l'aide de sa société sœur Amos, spécialisée dans les équipements spatiaux.

En un temps record

«Le projet était difficile, parce que nous ne disposions que de très peu de temps entre la fin des études et la livraison sur site», explique Bill Collin, administrateur-délégué des Ateliers de la Meuse. L'usinage des grandes pièces de plusieurs mètres de diamètre a été réalisé par la division des ALM de Seraing. Et l'approvisionnement, l'usinage, l'assemblage et les tests ont été effectués dans un temps record de six mois.

Chez Techspace Aero, cette ins-

tallation livrée clef sur porte a mobilisé quelque vingt ingénieurs et techniciens, aidés d'une dizaine de sous-traitants depuis 2008.

«Cette réalisation constitue une carte de visite supplémentaire pour affirmer le leadership mondial de notre activité d'ingénierie de bancs d'essai», souligne l'administrateur-délégué, Philippe Schleicher.

L'équipement, achevé, a été embarqué mardi dernier sur une barge, qui atteindra la capitale allemande ce prochain vendredi. Le savoir-faire wallon se double ainsi d'une démonstration des potentialités logistiques de la Région. Et cette fois, en pratique. ■ **Phi. Le.**